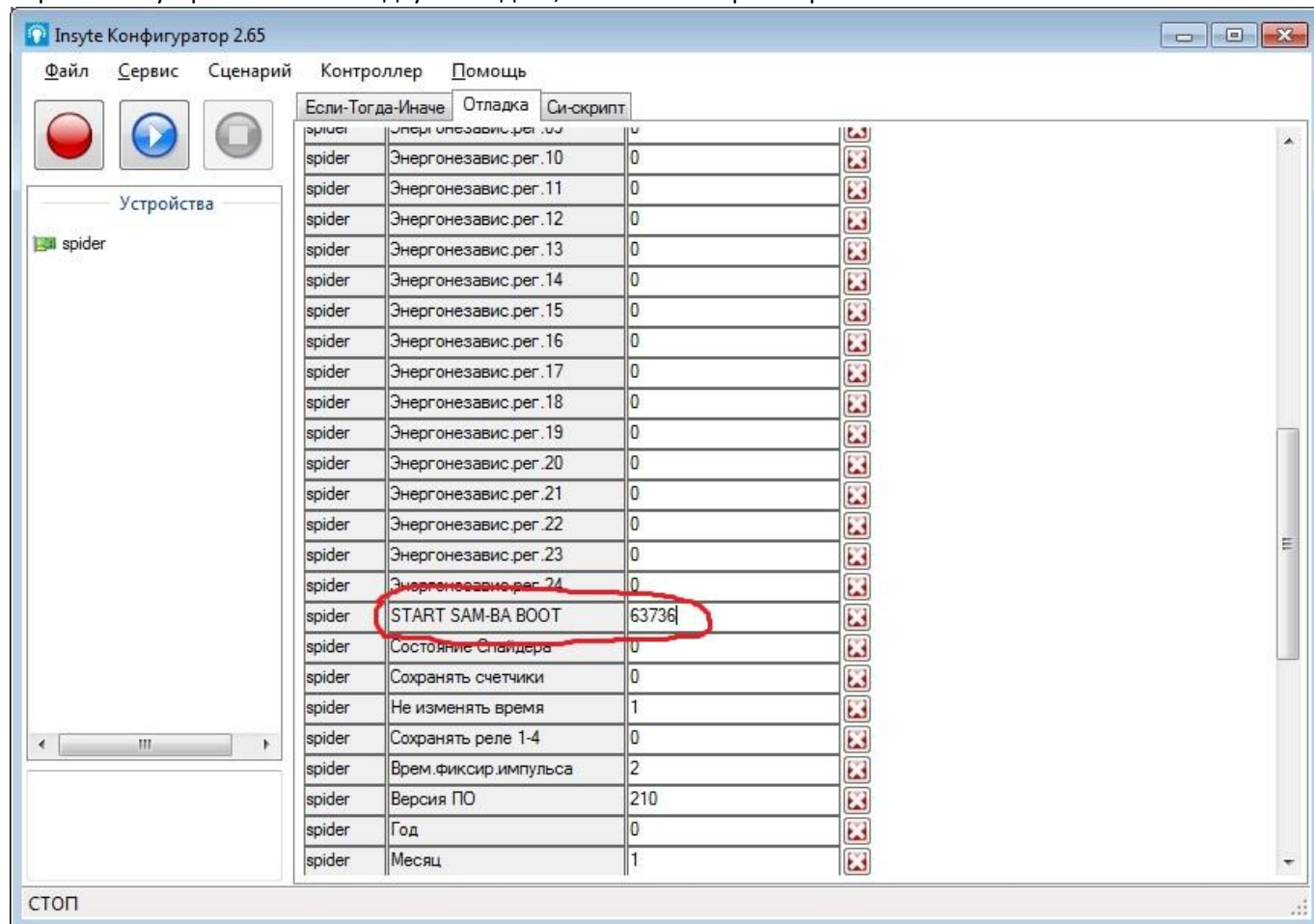


Инструкция по обновлению программного обеспечения управляющего контроллера SPIDER с текущей версией прошивки 2.02.

!!! Эта инструкция не применима для контроллера SPIDER Z.

1. Откройте конфигуратор, создайте новую конфигурацию, добавьте устройство "SPIDER2 ver po 2.02", перенесите устройство на вкладку "Отладка", и запишите в регистр "START SAM-BA BOOT" число 63736.



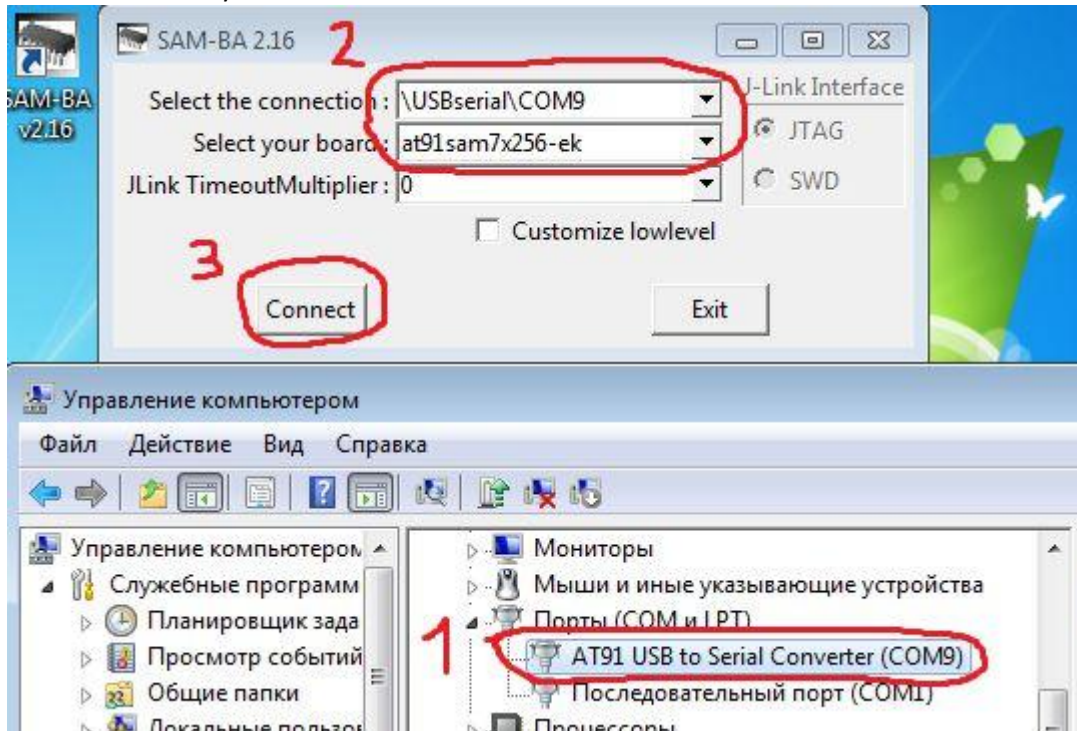
! Если устройства "SPIDER2 ver po 2.02" нет в списке устройств - замените файл "TypesLibrary.xml" в папке конфигуратора на файл из архива.

2. Отключите питание спайдера, закройте конфигуратор.

3. Установите на компьютер программное обеспечение SAM-BA версия 2.16.
(работа проверена на 32 битной ОС Windows XP, на 32 и 64 битных ОС Windows 7)

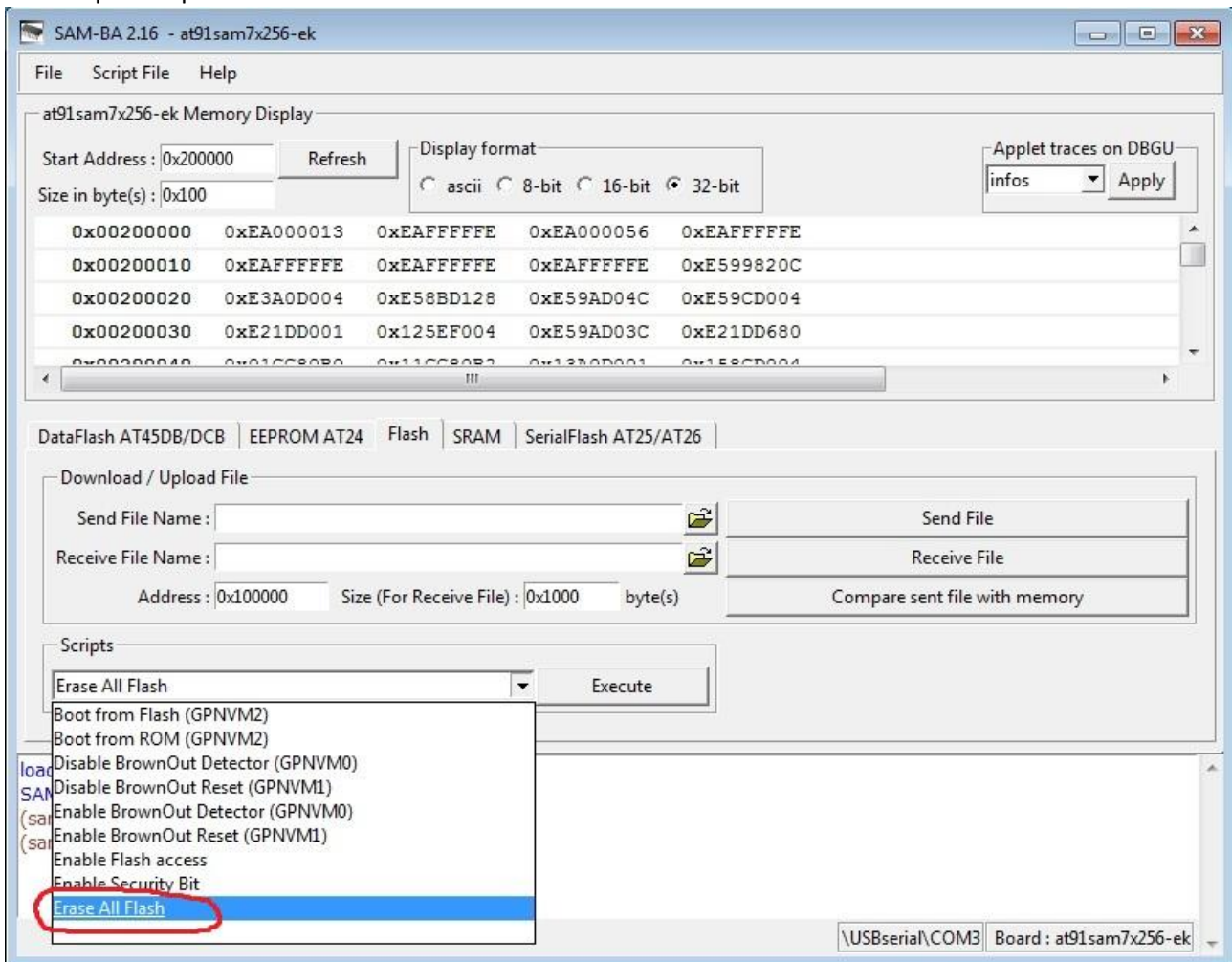
4. Включите питание спайдера.

5. Откройте приложение SAM-BA,
в поле "Select the connection" выберите правильный COM порт,
в поле "Select your board" выберите "at91sam7x256-ek",
и нажмите кнопку "Connect".

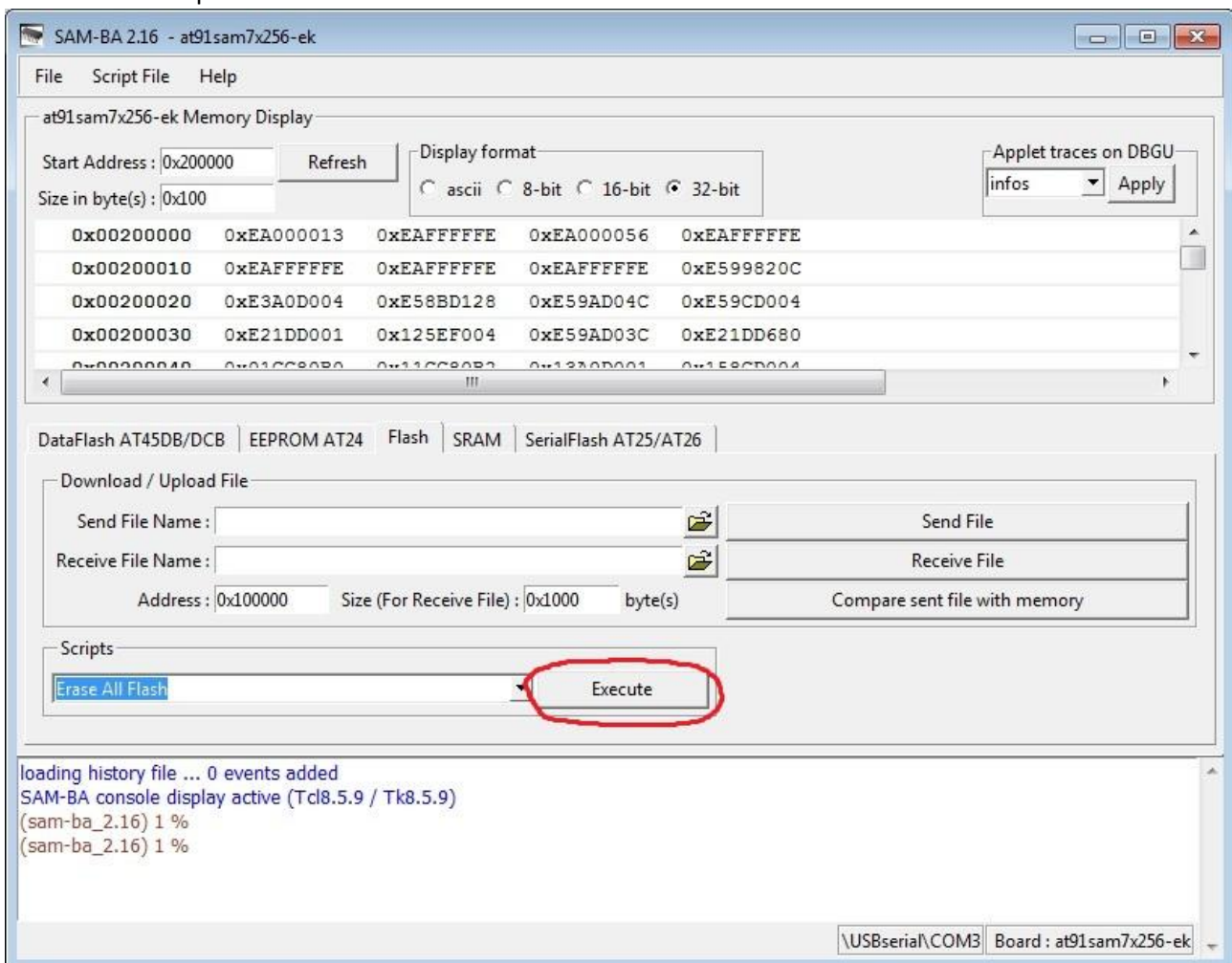


!!! Важно: если приложение SAM-BA не открывается, убедитесь что у Вас не открыто приложение Конфигуратор.

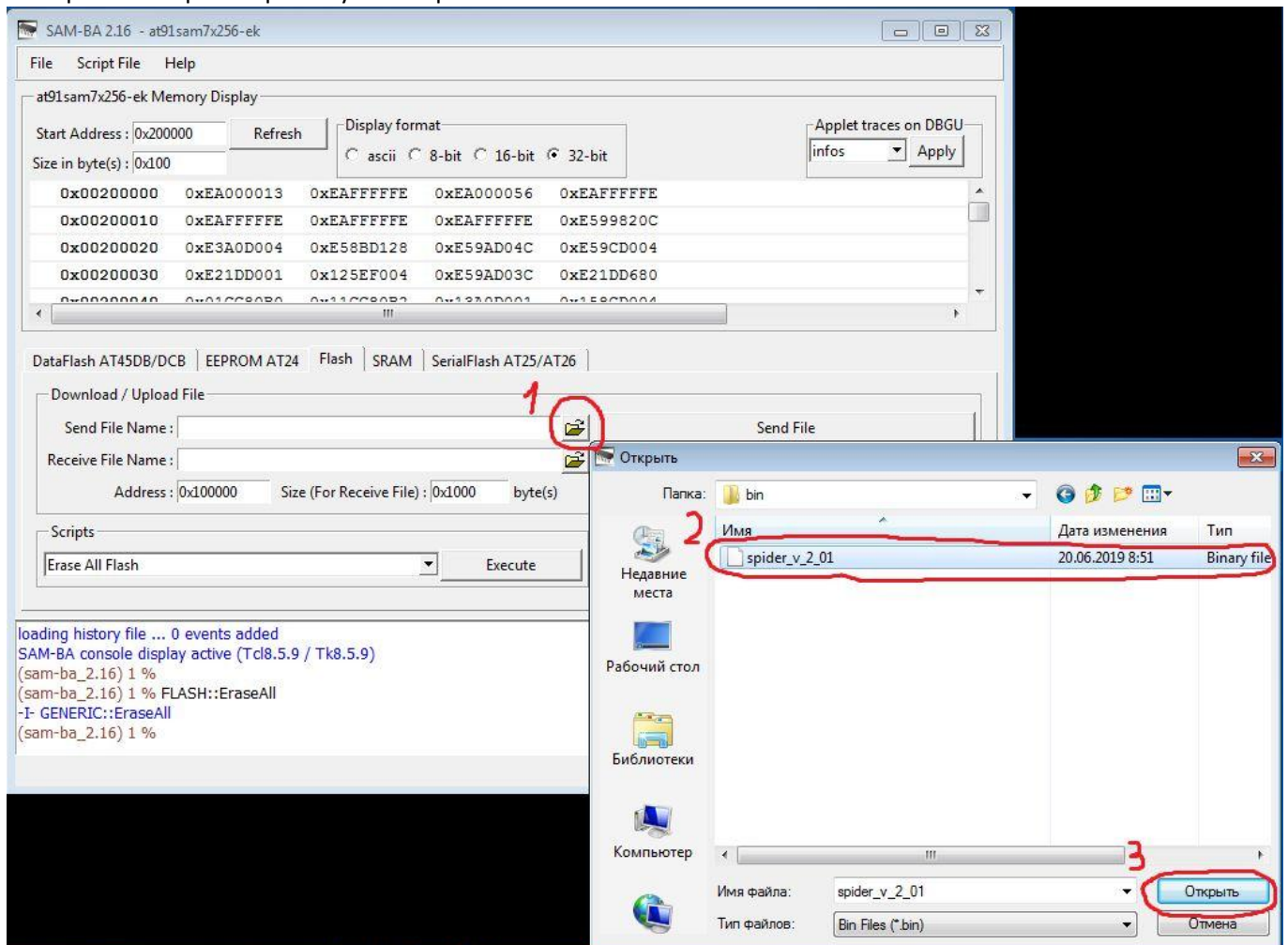
6. Выберите скрипт "Erase All Flash"



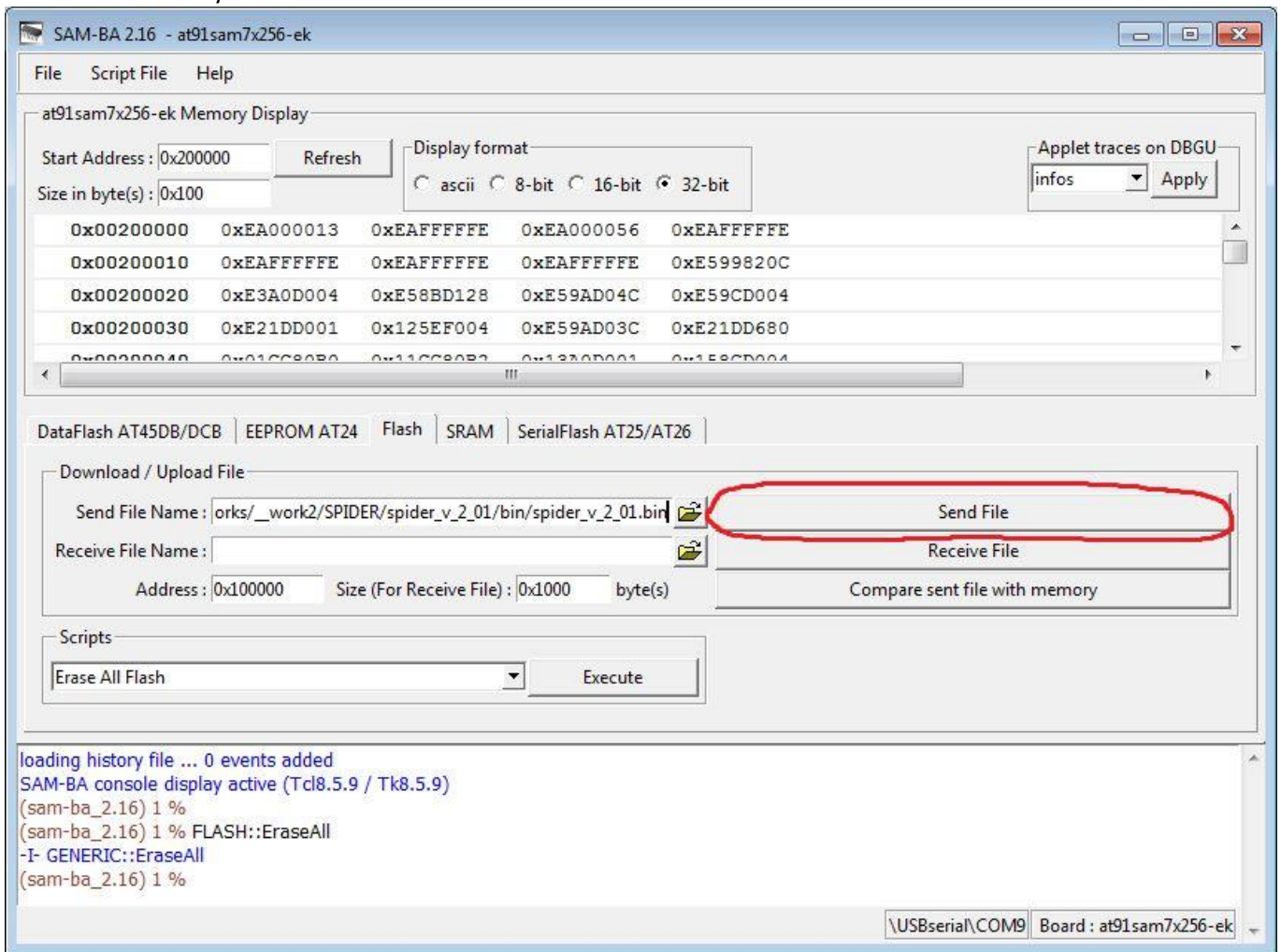
7. Выполните скрипт "Erase All Flash"



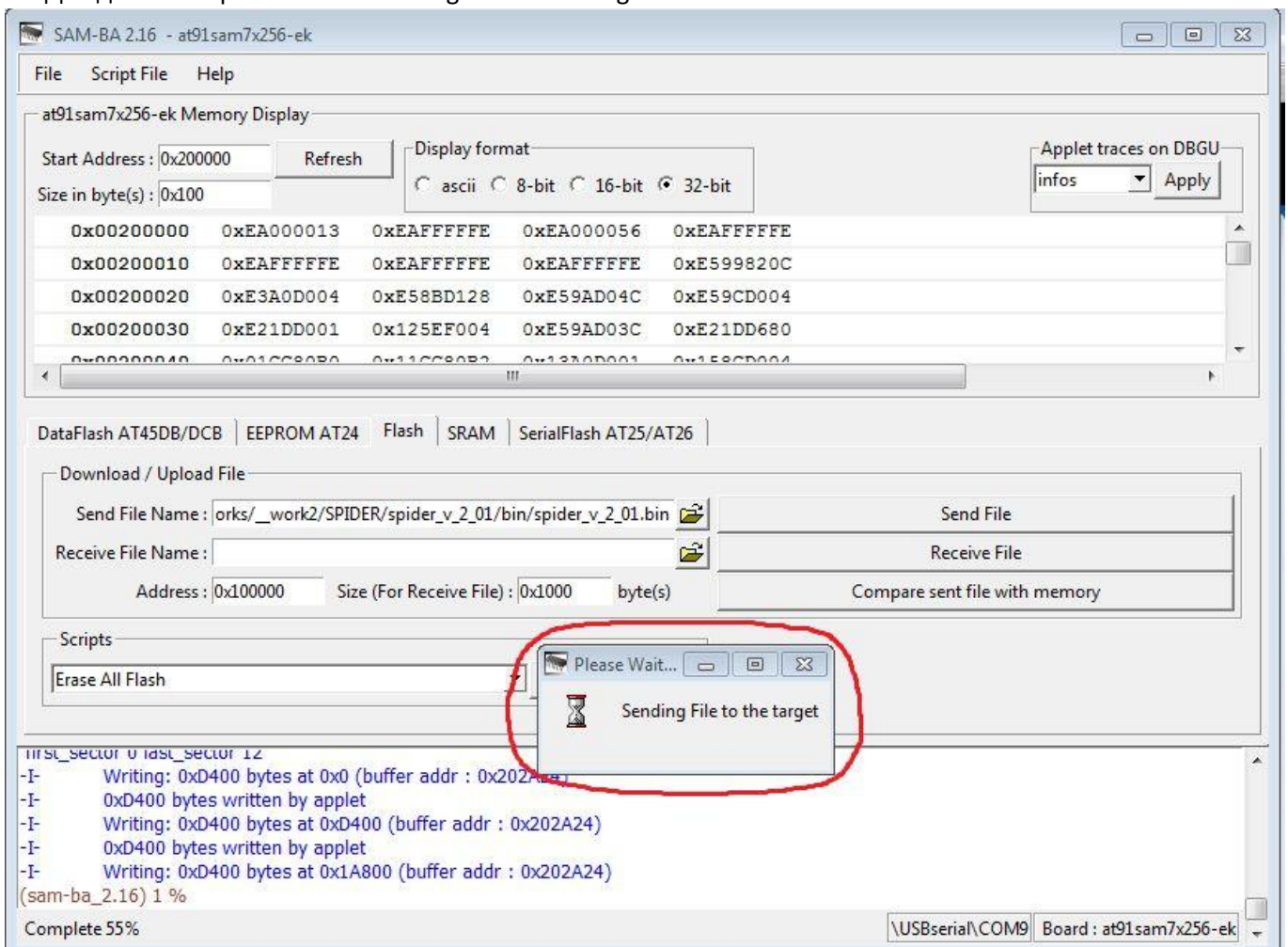
8. Нажмите кнопку Папка справа от поля "Send File Name", выберите и откройте файл нужной прошивки.



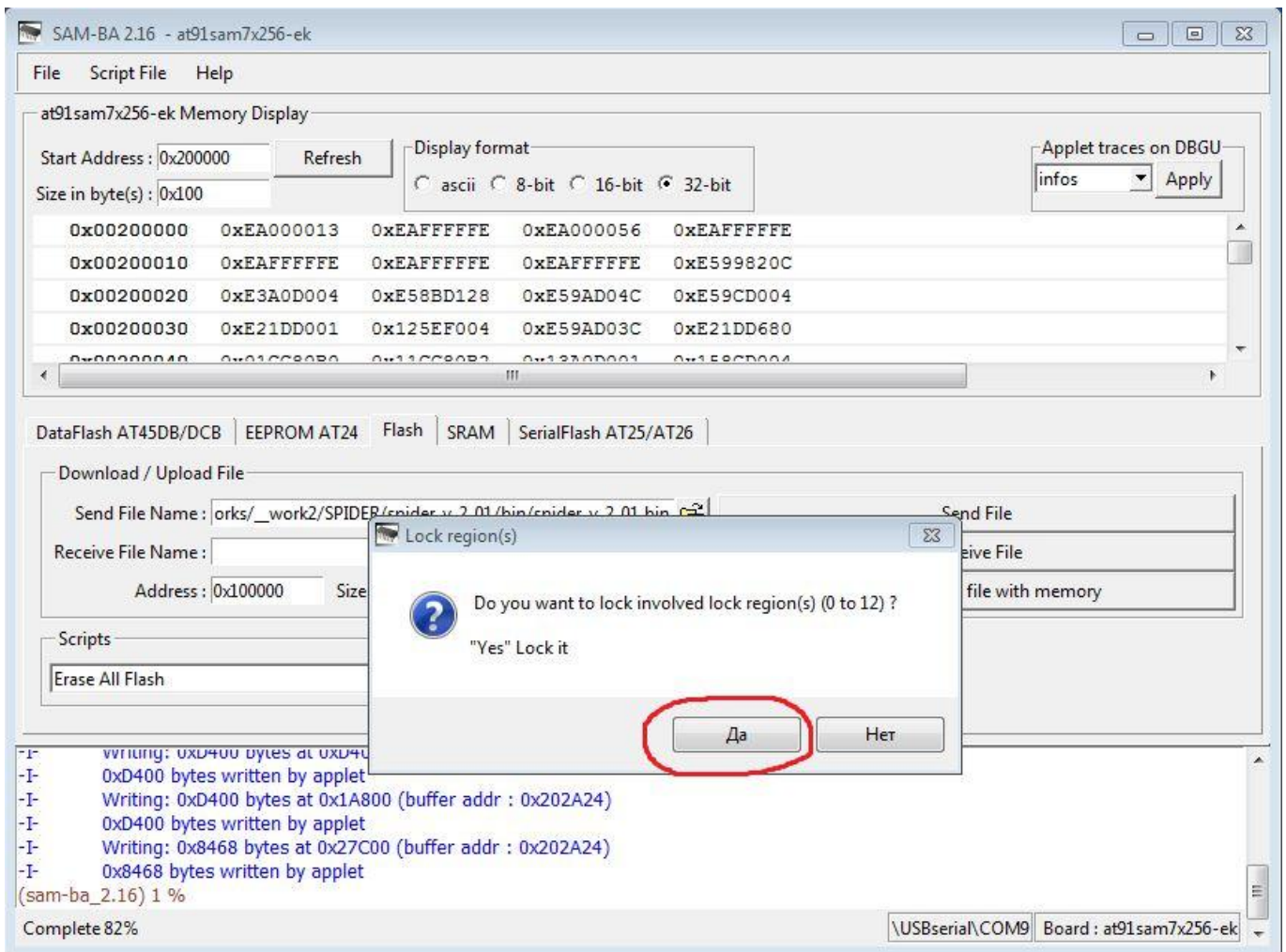
9. Нажмите кнопку "Send File".



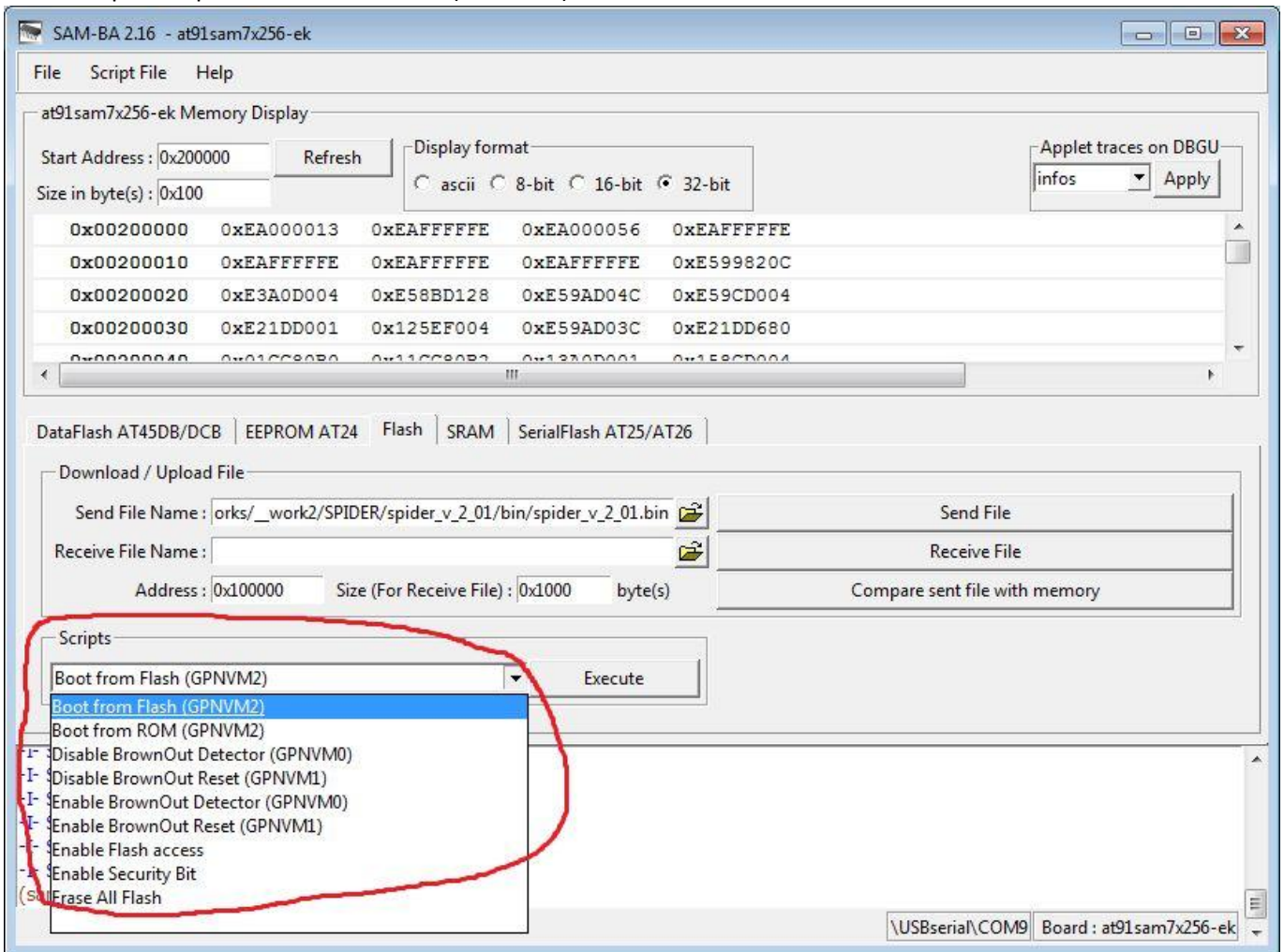
10. Дождитесь закрытия окна "Sending File to the target".



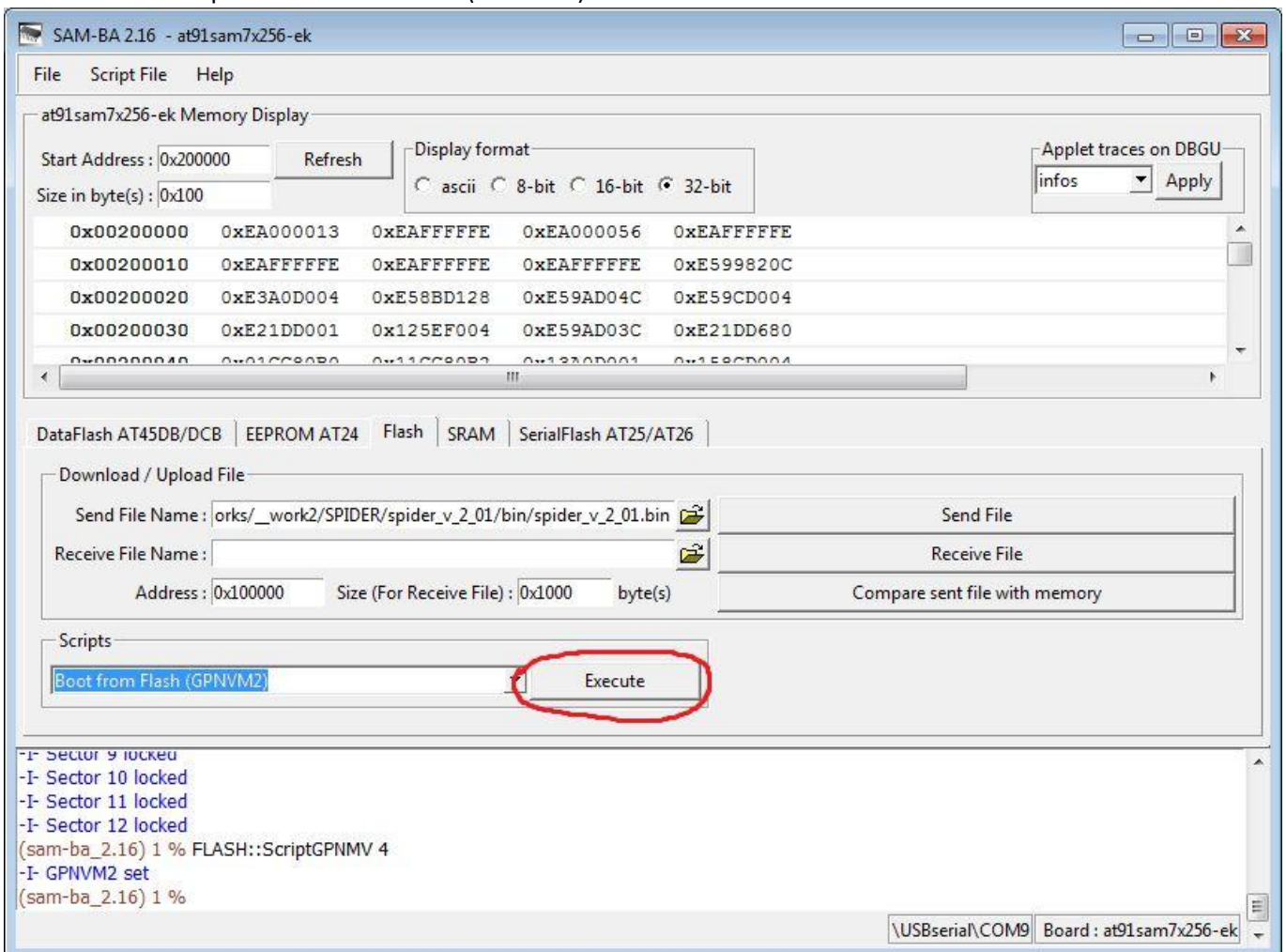
11. Откроется окно "Lock region(s)", в нем нажмите "Да".



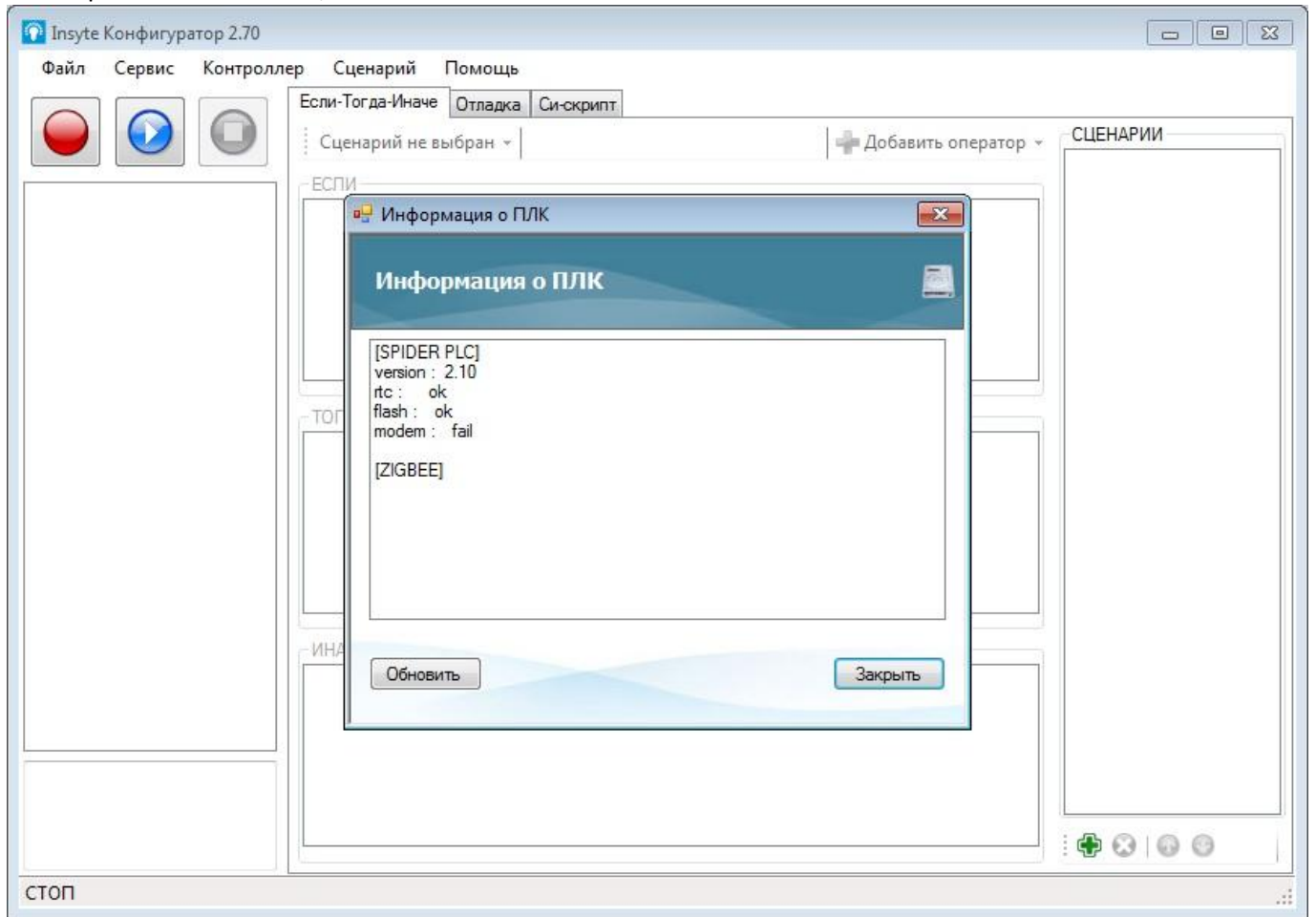
12. Выберите скрипт "Boot from Flash (GPNVM2)"



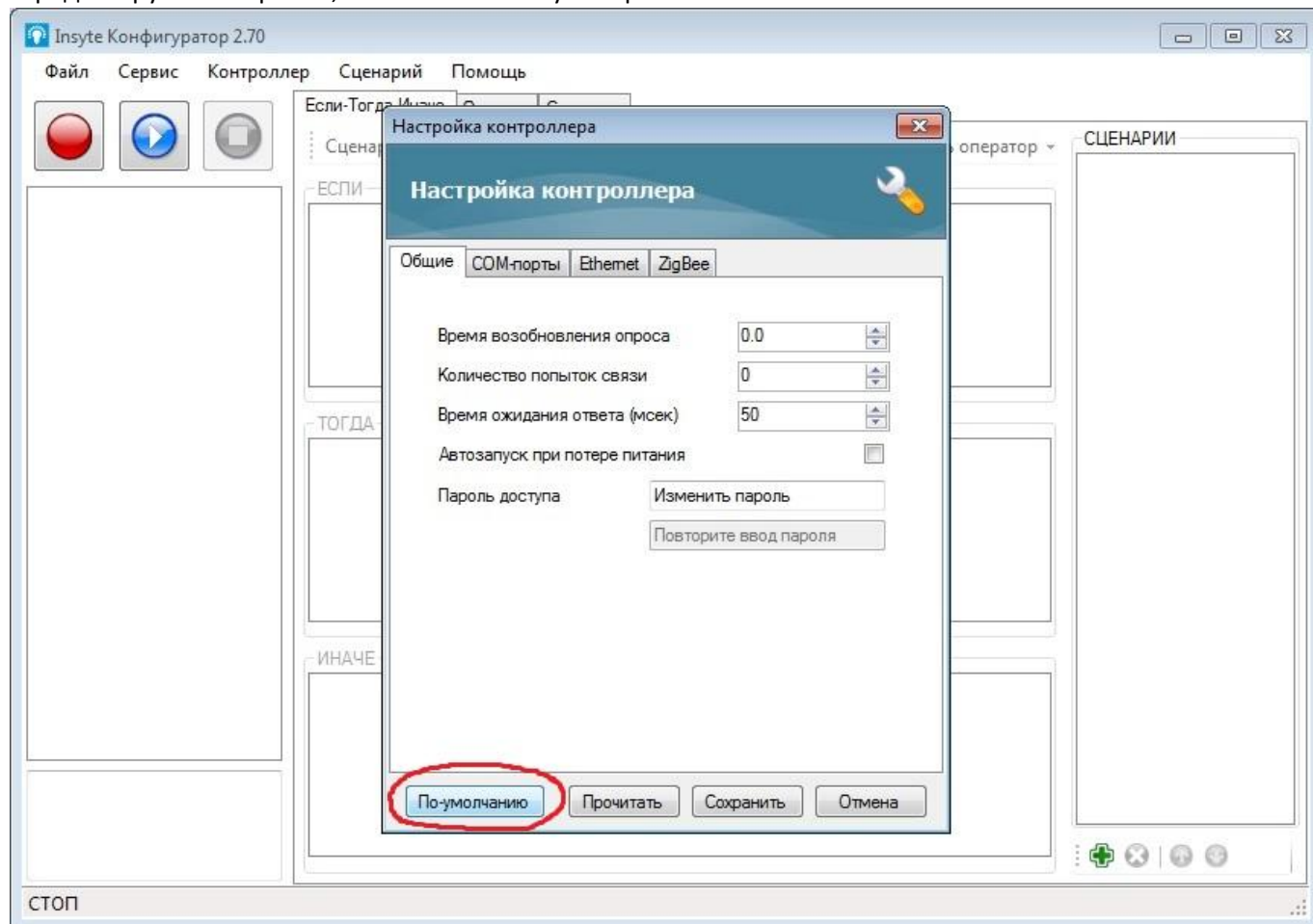
13. Выполните скрипт "Boot from Flash (GPNVM2)"



14. Закройте окно SAM-BA, выключите и включите питание SPIDER.



15. Откройте окно настроек контроллера, нажмите кнопку "По-умолчанию", при необходимости отредактируйте настройки, и нажмите кнопку "Сохранить"



16. Обновление программного обеспечения контроллера SPIDER закончено.

17. Для возможности использования новых регистров SPIDER замените файл "TypesLibrary.xml" в папке с конфигуратором на файл из архива.